

Верхоленский «АРТЕК»

КУРАТОР: Пантаева Валерия


УЧАСТНИКИ: Вакуленко Анна, Ильина Екатерина,
Модина Мария, Щапова Виктория, Горбатенко Денис,
Домышева Анна, Клейн Мария, Астафьева Есения



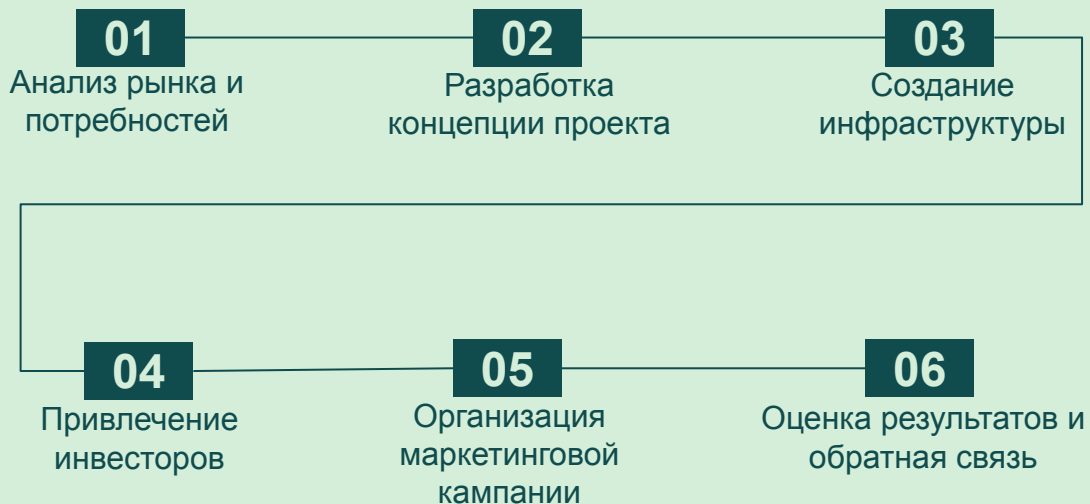


Цель проекта

Развитие системы летнего отдыха детей и
привлечение инвесторов в соответствующую
инфраструктуру



Задачи проекта



ПОТРЕБНОСТИ И ПРЕДПОЧТЕНИЯ ЦА

РОДИТЕЛИ:

- Коммуникация и обратная связь
- Квалифицированный персонал
- Удобство и доступность
- Программа и направление

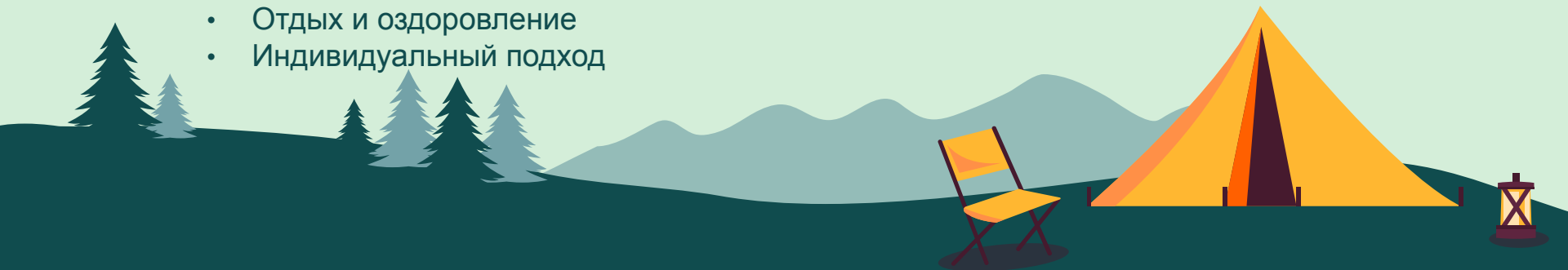
ДЕТИ:

- Развлечения и разнообразные активности
- Обучение и развитие
- Безопасность и комфорт
- Питание



- Уникальное расположение
- Сочетание отдыха и обучения
- Высокий уровень образовательных программ
- Современная инфраструктура
- Возможность проявить себя
- Положительные эмоции
- Воспитание лидерских качеств
- Отдых и оздоровление
- Индивидуальный подход

- Традиция и история
- Уникальная атмосфера
- Разнообразные программы
- Природа и климат
- Воспоминания на всю жизнь
- Развитие талантов
- Повышение самооценки
- Усвоение ценностей



ПОТРЕБНОСТИ И ПРЕДПОЧТЕНИЯ ЦА

Проблема потребителя

- Отсутствие навыков общения
- Чрезмерное использование гаджетов
- Отсутствие уверенности и самостоятельности
- Отсутствие интересов
- «Неживое» мышление

НЕТ В ИРКУТСКОЙ ОБЛАСТИ



КОНЦЕПЦИЯ

Программа

Направлена на развитие SOFT SKILLS и расширение кругозора. Включает в себя:

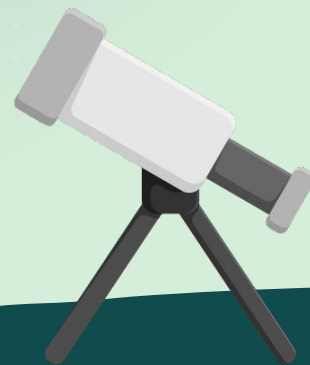
- Интеллектуальные игры
- Психологические игры
- Групповые проекты
- Исторические квесты
- Экономические настольные игры
- Поисковые бизнес-игры



ОБРАЗОВАТЕЛЬНЫЕ БЛОКИ

Астрономия

- Развитие интереса к науке и космосу
- Изучение интересных фактов о планетах, звездах, галактиках и других объектах вселенной
- Обучение работы с телескопом и дальнейшее распознавание небесных объектов



ОБРАЗОВАТЕЛЬНЫЕ БЛОКИ

Финансовая грамотность

- Обучение управлять финансами, понимание принципов бюджетирования и инвестирования
- Информирование о различных финансовых инструментах
- Планирование своих расходов и осознание важности сбережений



ОБРАЗОВАТЕЛЬНЫЕ БЛОКИ

История

- Изучение истории нашего региона и России в целом
- Участие в тематических постановках, отражающие события и традиции региона и Российской Федерации
- Участие в мастер-классах
- Участие в исторических квизах для проверки знаний и стимулирования интереса к изучению истории региона и Российской Федерации
- Участие в походах по историческим местам региона



КОНЦЕПЦИЯ

Примерный план дня

- 8:30 - 9:00 – Тематическая зарядка
- 9:00 – Завтрак
- 10:30 – Уроки по развитию soft skills (коммуникация, лидерство, управление временем и пр.)
- 12:00 – Спортивные игры на выбор (волейбол, пинг-понг, футбол, фрисби и т.д.)
- 13:30 – Обед
- 14:30 – Творческие мастер-классы (рисование, рукоделие, музыка, танцы и др.)
- 17:00 – Развивающие командные игры и викторины
- 19:00 – Ужин
- 21:00 – Вечерние развлекательные мероприятия (дискотека, кинопросмотр, вечерние посиделки у костра)
- 23:00 – отбой

КОНЦЕПЦИЯ

Для туристической базы отдыха

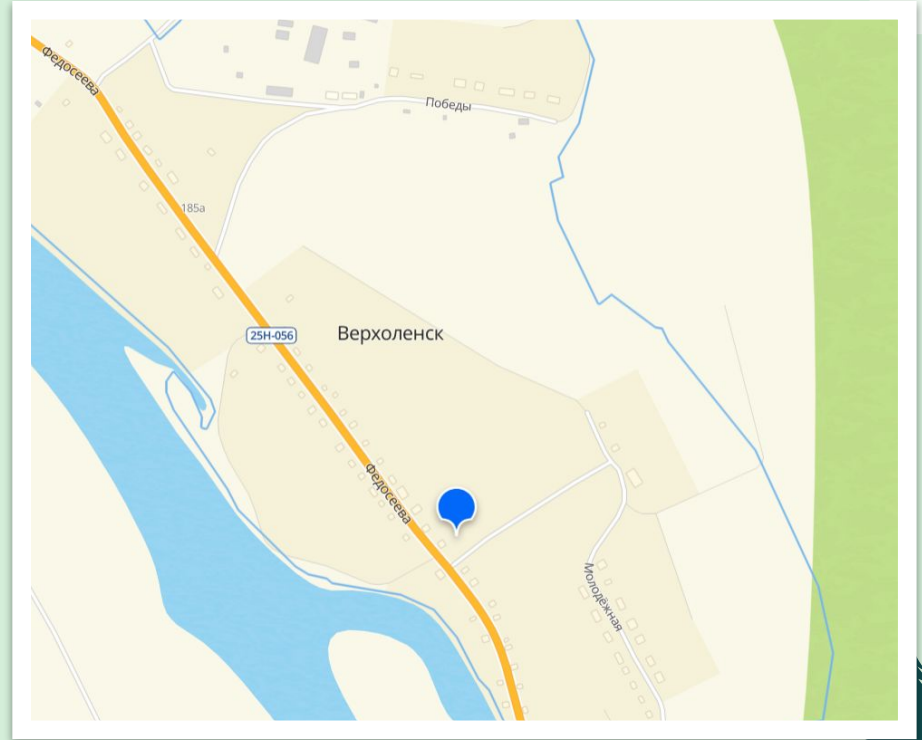
- Туристические слеты
- Ярмарки
- Тренинг для частных компаний
- Ретриты
- Организация экскурсий
- Исторические и тематические дни
- Базовый отдых



РАСПОЛОЖЕНИЕ

Плюсы

- Пустая территория
- Наличие реки
- Живописный и экологически чистый район





ТРЕБОВАНИЯ К ОТДЫХУ И ОЗДОРОВЛЕНИЮ ДЕТЕЙ



- Лицензия
- Страховка
- Общественный контроль
- Законодательное закрепление
родительской ответственности



ЛОГИСТИКА

Требования

- Технические требования
- Оснащение автобуса
- Требования к документации при организованной перевозке детей
- Требования к водителю



МОДУЛЬНЫЕ КОНСТРУКЦИИ

**Суть конструкций
модульной системы**

Вместо штучного изготовления уникальных элементов под каждый проект, здания компонуют из типовых модулей и конструкций промышленного производства.

**Преимущества
модульной системы**

1. Ускорение строительства
2. Унификация и стандартизация
3. Экономическая эффективность
4. Гибкость и адаптивность



МОДУЛЬНЫЕ КОНСТРУКЦИИ

Основные требования СанПиН и ГОСТ относятся к территории, обеспечению техники пожарной безопасности и организации медицинской помощи.

Модульные конструкции соответствуют ГОСТу и могут использоваться для детских образовательных лагерей.



ПИТАНИЕ

- Сертификация и лицензирование
- Документы на поставку продуктов
- Меню и план питания
- Документация по санитарным условиям
- Обучение персонала
- Учет и контроль
- Правила безопасности
- Коммуникация с родителями



БОРЬБА С НАСЕКОМЫМИ

Профилактика

1. Москитные сетки
 2. Репелленты
 3. Одежда
 4. Освещение
 5. Уборка территории
 6. Дренаж
- Дезинсекция
 - Акарицидная обработка

БОРЬБА С НАСЕКОМЫМИ

Ориентировочная стоимость

Дезинсекция (от комаров):

- Единичная обработка: от 5 000 до 20 000 рублей за 1 гектар.
- Сезонная обработка (2-3 раза): от 15 000 до 60 000 рублей за 1 гектар.

Акарицидная обработка (от клещей):

- Единичная обработка: от 10 000 до 30 000 рублей за 1 гектар.
- Сезонная обработка (2-3 раза): от 30 000 до 90 000 рублей за 1 гектар.

МАТРИЦА ОСТЕРВАЛЬДЕРА



Ключевые партнёры:

компания-держатель, местная школа, туристические агентства, родительские сообщества, поставщики продуктов и оборудования для лагеря.

Ценностные предложения:

разнообразные программы для развития и отдыха детей, безопасная и комфортная среда, профессиональный персонал, индивидуальный подход к каждому ребенку.

**ПОДРОБНЕЕ О МАТРИЦЕ ДЛЯ НАШЕГО ПРОЕКТА
ОПИСАНО В МЕТОДИЧЕСКИХ МАТЕРИАЛАХ**



ВЕДОМСТВЕННЫЙ ЛАГЕРЬ



Компании,
которым мы можем предложить сотрудничество

Группа предприятий «ЯНТА»

ООО «БАЙКАЛЬСКАЯ ЭНЕРГЕТИЧЕСКАЯ КОМПАНИЯ»

ООО «МАЯК»

**ПОДРОБНЕЕ О НАШЕМ ПРОЕКТЕ
ОПИСАНО В МЕТОДИЧЕСКИХ МАТЕРИАЛАХ**



РАСЧЕТ РИСКОВ

Риски для создания базы в Верхоленске.

1. Финансовые риски
2. Операционные риски
3. Правовые риски
4. Рыночные риски
5. Репутационные риски

Рекомендации для управления рисками

- Финансовое планирование
- Исследование рынка
- Страхование
- Обеспечение качества
- Гибкость в предложениях

ИНВЕСТИРОВАНИЕ

Дополнительные аспекты

- Экологические инициативы
- Разнообразный досуг
- Маркетинговая стратегия
- Партнерство с местными предпринимателями



ИНВЕСТИРОВАНИЕ

Предполагаемое инвестирование

- Частные образовательные организации
- Частные инвесторы
- Представители местной власти
- Гранты



ИНВЕСТИРОВАНИЕ

Необходимое финансирование

Дома и обустройство базы: 77 900 000 рублей

Операционные расходы на летние смены: 2 800 000 рублей

Доход с одной смены (100 участников): 6 000 000 рублей

Доход с базы в несезонное время: 13 500 000 рублей

ПОДРОБНЕЕ О НАШЕМ ПРОЕКТЕ
ОПИСАНО В МЕТОДИЧЕСКИХ МАТЕРИАЛАХ

Развитие системы летнего отдыха детей

КУРАТОР: Пантаева Валерия

УЧАСТНИКИ: Вакуленко Анна, Ильина Екатерина,
Модина Мария, Щапова Виктория, Горбатенко Денис,
Домышева Анна, Клейн Мария, Астафьева Есения

